

【当協会の特徴】 40年以上の窯業系サイディング材診断・メンテナンス技術の蓄積
約3000万戸のストック木造住宅の外壁材の2/3は、窯業系サイディング材となっております。

その、窯業系サイディング材の診断・メンテナンス(塗装、張替え、防水シール取替)に関して1977年より40年以上にわたり12万件以上の診断とメンテナンス実績と知見を蓄積して参りました。

2017年より「窯業系サイディング材メンテナンス技術研究所」(商標登録済み)をスタートし、窯業系サイディング材から下地の透湿防水紙、シーリング材、胴縁、柱土台など構造材までの劣化の進みかた、非破壊の診断方法、はがし検査(破壊検査)の手法と最適メンテナンス方法をメーカーまで巻き込んで確立して参りました。

【消費者住宅リフォーム支援】

①各地に窯業系サイディング材メンテナンス技術研究所:地区相談所

全国に、窯業系サイディング材メンテナンス技術研究所=地区相談所の設置を進め消費者への正しい窯業系サイディング材メンテナンスを中心に外装リフォーム等の情報提供とご相談を行っています。

②リフォーム瑕疵保険で安心をバックアップ

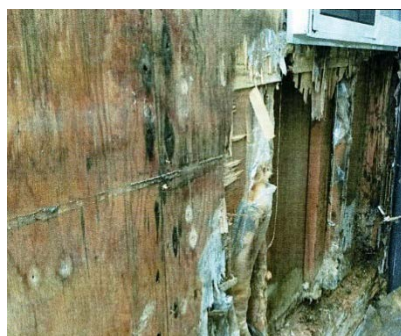
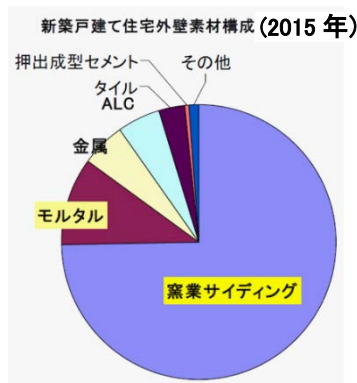
③国土交通省住宅局「住宅リフォームガイドブック」勉強会の開催

【診断技術の普及】 累計受講認定者=2,000名以上

特に木造住宅の構造躯体である木材は、乾燥状態にする事が長期耐用上最も重要となります。長期優良住宅時代、7割の外壁材=窯業系サイディング材の診断技術及びメンテナンスの施工技術の向上と普及の為「窯業系サイディングメンテナンス診断士」(受講認定者=1,650名)「戸建住宅劣化診断士」(受講認定者=150名)「シロアリ防除・木材防腐技術者」(受講認定者=140名)「(株)住宅あんしん保証のリフォーム瑕疵保険 リフォーム団体検査員」(認定者=100名)



塗装メンテナンス=失敗例(左:目地深さ不足目地シール切れ 中:吸水のはくり 右:直張り塗膜のフクレ)



雨漏りサイディング材下地木部の腐朽 とやまとしろあり(右)

SD 技研相談所

リフォーム瑕疵保険



一般社団法人木造住宅塗装リフォーム協会 (20190110)
〒130-0011 東京都墨田区石原 1-1-8 ノカビル 403
TEL03-5637-7870 FAX03-3829-9920